

Āmurišu dzirnavas HM / HS Barības maisītājs FM

МОЛОТКОВЫЕ ДРОБИЛКИ HM / HS
КОРМОСМЕСИТЕЛИ FM



Lielāka peļņa, pārstrādājot labību pašiem.
Больше выгоды от самостоятельной реализации зерна

Оборудование для размола и смешивания

Gruber maļšanas un maisīšanas iekārtas

Ar maisītāja ietilpību no 500 – 2400 kg piedāvā dažādas ražošanas iespējas. Jūs mūs iepazīstināt ar savām vajadzībām un mēs izplānojam Jums vispiemērotāko risinājumu.

Gruber barības maisītājs

Nopelniet vairāk - pārstrādājiet labību paš! Ar Gruber barības maisītāja modeli FM, barību Jūs sagatavojat pašī savā saimniecībā, pielietojot vienkāršu gatavošanas metodi. Gruber cinkotā tērauda barības maisītāji ir kvalitatīvas un jaudīgas konstrukcijas ar mazu nodiluma pakāpi un ilgu ekspluatācijas laiku kombinācija. Gruber barības maisītāji ir piemēroti visām dzirnavām. Iespējams pagatavot jebkuru maisījumu. Jaukšanas precizitāte 1 : 100.000. Īss jaukšanas laiks, pateicoties liela izmēra vītnei.

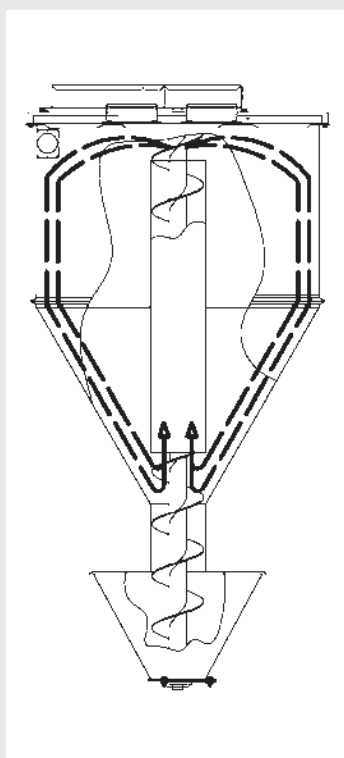
Дробильные и смесительные установки Gruber

Имеется бесчисленное множество вариантов для 500 – 2400 кг. Вы сообщаете нам о своих потребностях и мы находим для Вас лучшее решение.

Кормосмесители Gruber

Увеличьте свои доходы и реализуйте зерно самостоятельно! С помощью кормосмесителя типа FM Вы, благодаря экономичному способу приготовления, сможете производить полнорационный комбикорм для своего хозяйства. Кормосмесители Gruber из листовой стали являются продуктом многолетнего опыта, представляют собой стабильные и работоспособные конструкции, износостойкие и долговечные. Кормосмесители Gruber подходят к любой мельнице. Принудительный способ смешивания, поэтому возможно получение любой смеси. Точность смешивания 1 : 100.000

Короткое время смешивания, благодаря шнеку большого размера.



Maisīšanas princips
Принцип процесса смешивания

Barības maisītājs FM cinkotā tērauda izpildījumā

Ar barības maisītāju Jūs iegūstat saimniecībā pielietojamu gatavo barību, izmantojot vienkāršu pagatavošanas veidu.

Pieejami 6 dažādi modeļi:

FM 500 kg, FM 750 kg, FM 1000 kg, FM 1600 kg, FM 2000 kg, FM 2400 kg

- cinkota tērauda jaukšanas tvertne
- viegli montējams
- Tvertnes elementi ir savienoti ar spīlējuma riņķiem – tādejādi ir iespējams viegli pārstatīt iebēšanas un izbēšanas nodalījumus, kā arī filtru pozīciju
- Visas jaucēja detaļas var tikt piegādātas izjauktā veidā.
- Modelis FM 500 / FM 750: nepieciešamais durvju platums=900mm
- Modelis FM 1000 / FM 1200 / FM 1600 / FM 2000 / FM 2400: nepieciešamais durvju platums=1100 mm
- Tiek sasniegts optimālais barības sajaukšanas efekts, pamatojoties uz pārbaudītiem maisītāja mērījumiem un pateicoties intensīvai visa maisāmā produkta izmaisīšanai

Кормосмесители FM в стальном исполнении

Благодаря кормосмесителю Вы получите возможность экономичного приготовления комбикорма.

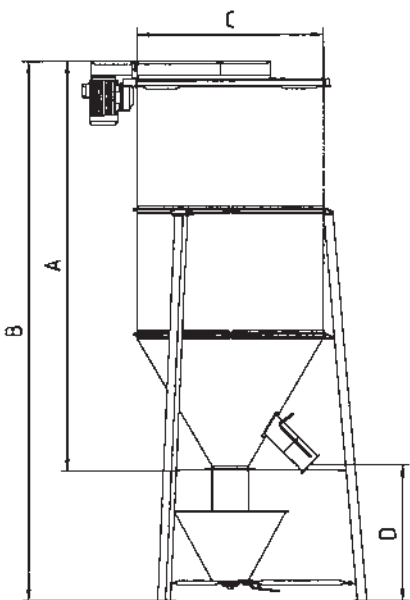
6 основных типов:

FM 500 кг, FM 750 кг, FM 1000 кг, FM 1600 кг, FM 2000 кг, FM 2400 кг

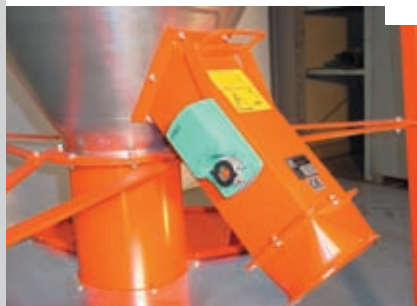
- Емкость для смешивания из оцинкованной листовой стали
- Благодаря модульной конструкции – удобна при монтаже
- Элементы емкости соединены зажимными кольцами – поэтому возможно плавное регулирование положения разгрузочного люка и фильтра
- Все конструктивные детали смесителя в разобранном виде могут пройти в любую дверь
- Тип FM 500 / FM 750; ширина двери=900 мм
- Тип FM 1000 / FM 1200 / FM 1600 / FM 2000 / FM 2400; ширина двери 1100 мм
- Оптимальный эффект смешивания достигается проверенными размерами смесителя и вследствие интенсивного вращения всей смеси.

Jaucēja augstums m / Высота смесителя в м

Jaucēja modelis Тип смесителя	FM 500	FM 750	FM 1000	FM 1200	FM 1600	FM 2000	FM 2400
Bez piedevu piltuves A / Без воронки для подмешивания A	1,90	2,35	2,35	2,80	3,30	3,75	4,25
Ar piedevu piltuvi B / C воронкой для подмешивания B	2,75	3,20	3,20	3,65	4,15	4,60	5,10
Ar saisinātu piedevu piltuvi C воронкой для подмешивания, укороченный вариант	2,50	2,95	2,95	3,40	3,90	4,35	4,85
Lielākais Ø, C / Самый большой диаметр Ø, C	1,30	1,30	1,50	1,50	1,50	1,50	1,50
Maisījāja iztukšošanas atveres augstums m / Высота разгрузочного люка в м							
Sērijveida iztukšošanas atvere D (izpildījums ar piedevu piltuvi) Серийный разгрузочный люк D (исп. с воронкой)	0,80	0,80	0,80	0,80	0,80	0,80	0,80
Kompaktā iztukšošanas atvere (izpildījums ar piedevu piltuvi) Компактный разгрузочный люк (исп. с воронкой)	1,40	1,40	1,60	1,60	1,60	1,60	1,60
Augšējā iztukšošanas atvere (izpildījums ar piedevu piltuvi) Верхний разгрузочный люк (исп. с воронкой)	-	-	-	2,20	2,45	3,15	3,65
Kompaktā iztukšošanas atvere (izpildījums ar saisinātu piedevu piltuvi) Компактный люк (исп. с воронкой, укороченное)	1,10	1,10	1,30	1,30	1,30	1,30	1,30



Оборудование для размола и смешивания



Precīza iztukšošanas atvere, vadāma manuāli vai ar datoru
 Полностью герметизирующий патентованный разгрузочный люк, управляемый вручную или с помощью компьютера



Piedevu piltuve ar pretputekļu blīvējumu un maisa atbalsta galdu
 Воронка для подмешивания с пыленепроницаемой крышкой и поддоном для мешков



Grozāms aizbīdnis garantē pilnīgu iztukšošanu
 Поворотная задвижка гарантирует полное опорожнение



Maisītāja kāja ar piemontētu svēršanas devēju
 Опорная нога смесителя с установленной системой взвешивания

Āmurišu dzirnavas HM 1000 / 2000 ar iesūkšanas un izpūšanas funkciju Молоткова дробилка с вентилятором HM 1000/2000:

Standarta dzirnavas HM 1000 / 2000 ar iesūkšanas un izpūšanas funkciju var ērti kombinēt ar maisīšanas iekārtām.

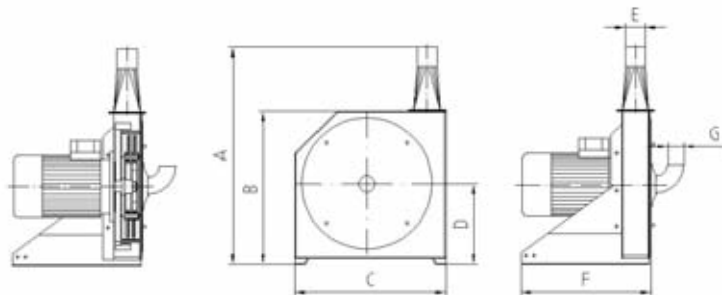
Является недорогой стандартной молотковой дробилкой с вентилятором. Она может оптимально комбинироваться с дробильными и смесительными установками

- Jebkura veida labības malšanai
- Iesūkšanas funkcija – piemērota īsiem un vidējiem uzsūkšanas attālumiem
- Aizsprostošanās tiek novērsta pateicoties speciālajai sūceļgalvai ar svešķermeņu nošķirēju
- Piedziņa ar elektrodzinēju, 3000 apgriezieni minūtē
- Augsta kvalitāte un stipra konstrukcija, kurai nav nepieciešama apkope
- Droša, no dzinēja noslogojuma atkarīga daudzuma regulācija un atslēgšanas automātika – kā papildus aprīkojums
- Для размола зерна любого вида
- Самовсасывающая – пригодна для короткой до средней длины всасывания и транспортирования
- Нет засорения благодаря специальной всасывающей головке с отделителем инородных тел
- Привод с помощью электромотора 3000 об./мин.
- Закаленные молотки, четырежды поворачивающиеся – поэтому более долговечные
- Надежное качество и конструкция, не требующая специального техобслуживания
- Надежная регулировка количества загрузки, зависящая от нагрузки двигателя, и автоматическая система выключения – дополнительное оборудование



Tehniskie dati Технические данные	HM 1000		HM 2000		
E dzinējs [kW] E-мотор [kW]	5,5	7,5	11,0	15,0	Getriebe Gear-box
Malšanas jauda (kvieši, mieži) [kg] Размольная производительность (пшеница, ячмень) [кг]	300-600	400-700	600-1100	800-1500	1000-2500
Iesūkšanas attālums ar 2-spārnu gaisa kompresoru [m] Всасывание – вентилятор с 2 крыльями [м]	5	5	5	5	
Iesūkšanas attālums ar 4-spārnu gaisa kompresoru [m] Всасывание – вентилятор с 4 крыльями [м]	15	15	10	10	
Pūšanas attālums ar 2-spārnu gaisa kompresoru [m] Длина транспортирования – вентилятор с 2 крыльями [м]		15	15	15	12
Pūšanas attālums ar 4-spārnu gaisa kompresoru [m] Длина транспортирования – вентилятор с 4 крыльями [м]	30	30	30	20	20
Āmurišu skaits [gab.] Количество молотков	10	10	16	16	16
Nepieciešamais filtru garums [m] Необходимая длина фильтра [пог.м]	5	5	6	6	12

Оборудование для размола и смешивания



izmēri Размеры	HM 1000	HM 2000
A	102 cm	108 cm
B	76 cm	76 cm
C	75 cm	75 cm
D	40 cm	40 cm
E	8 cm	10 cm
F	62 cm	65 cm
G	8 cm	8 cm

Lieljaudas āmurišu dzirnavas Ultra 75 / 90/ 110 / 150 Высокопроизводительная молотковая дробилка Ultra 75/79/110/150

Atbilst augstākajām prasībām: 3-kameru konstrukcija, malšanas rotors un gaisa kompresora turbīna, saskrūvētā izpildījumā, līdz ar to iespējami vairāki izpildījuma varianti. Āmurdzirnavas Ultra pārstāv jaunu dzirnavu paaudzi. Šajās dzirnavās apvienotas jaunākās tehnoloģijas un 30 gadu pieredze dzirnavu ražošanā.

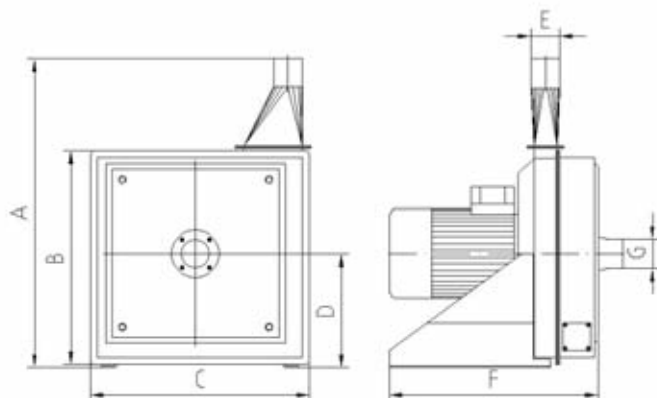
Для самых высоких требований, 3-х камерная система, измельчающий ротор и рабочее колесо вентилятора – в свинченном исполнении, поэтому возможно много вариантов исполнения. Молотковая дробилка Ultra воплощает собой новое поколение мельниц. В ней объединились в единое целое технология, 30 лет опыта по строительству мельниц и практика.

- Piemērota visu veidu labības malšanai
- Augsta malšanas jauda, pateicoties 3-kameru sistēmai
- Visas nodiluma daļas un gaisa kompresora turbīna resp. malšanas rotors ir saskrūvēti (remonta darbi iespējami bez metināšanas)
- Elektrodzinēja piedziņa, 3000 apgriezieni minūtē
- Rūdīti āmuriši, četrreiz apgriežami – līdz ar to ilgāks ekspluatācijas laiks
- Robusta konstrukcija, kurai nav nepieciešama apkope
- Для размола зерна любого вида
- Высокая размольная производительность благодаря 3-х камерной системе
- Все изнашивающиеся детали рабочего колеса вентилятора и измельчающего ротора привинчиваются (ремонтные работы возможны без сваривания)
- Привод с помощью электромотора 3000 об./мин.
- Привинченный металлический лист для защиты от износа в области вентилятора
- Закаленные молотки, четырежды поворачивающиеся – поэтому более долговечные
- Надежное качество и конструкция, не требующая специального техобслуживания



Tehniskie dati Date tehnicе	Ultra 75	Ultra 95	Ultra 110	Ultra 150
E dzinējs [kW] E-мотор [kW]	7,5	9,5	11,0	15,0
Malšanas jauda (kvieši, mieži) [kg] Размольная производительность (пшеница, ячмень) [кг]	500-900	600-1100	800-1300	1100-1800
Iesūkšanas attālums ar 3-spārnu gaisa kompresoru [m] Всасывание – вентилятор с 3 крыльями [m]	15	15	20	15
Iesūkšanas attālums ar 6-spārnu gaisa kompresoru [m] Всасывание – вентилятор с 6 крыльями [m]	30	30	40	40
Pūšanas attālums ar 3-spārnu gaisa kompresoru [m] Длина транспортирования – вентилятор с 3 крыльями [m]	30	30	30	20
Pūšanas attālums ar 6-spārnu gaisa kompresoru [m] Длина транспортирования – вентилятор с 6 крыльями [m]	50	50	50	50
Āmurišu skaits [gab.] Количество молотков [шт.]	12	12	16	16
Nepieciešamais filtru garums [m] Необходимая длина фильтра [пог.м]	12	12	12	12

Izmēri Размеры	Ultra 75/95	Ultra 110/150
A	1070 mm	1070 mm
B	700 mm	700 mm
C	760 mm	760 mm
D	388 mm	388 mm
E	100 mm	100 mm
F	690 mm	720 mm
G	100 mm	100 mm



Оборудование для размола и смешивания



Pilnībā automātiska dzirnavu izslēgšanās

Полностью автоматическая система выключения

Sastāv no:

Nenorasojoša stikla kastes, zvaigznes-trijstūra-automātikas, aizsarga un dzinēja apvalka vadības kartes ar noslogojuma paziņojuma diodēm. Tā ir pilnībā nodrošināta ar kabeljiem, ar spaiļu sagatavēm, lai varētu ērti pieslēgt dzirnavas, bez dzinēja kabeļa. Izslēgšanās automātika pēc speciāla pasūtījuma var tikt papildināta ar malšanas procesa regulējuma funkcijām – dzirnavas izslēgtas – dzirnavas ieslēgtas – jaukšanas laiks – jaucējs izslēgtas.

Darba metode:

Līdzko labība ir samalta, dzirnavas iztukšojas, dzinējs ieslēdz tukšgaitu. Šajā momentā savu funkciju sāk pildīt atslēgšanas automātika. Pēc iestatītā darbības laika izbeigšanās dzirnavas pašas automātiski izslēdzas. Līdz ar to tiek novērsta slēdža nobloķēšanās.

Состоящая из:

ящика с прозрачной крышкой, автоматического выключения переключения со звезды на треугольник, предохранительного выключателя двигателя, управляющей платы с диодами индикации нагрузки, полностью соединенных кабелями, без кабеля для подводки к электродвигателю. Система автоматического выключения при заказе может быть расширена за счет функций: выключить мельницу – включить мельницу – время смешивания – выключить смеситель.

Принцип действия:

Как только зерно размалывается, дробилка работает вхолостую, мотор достигает тока холостого хода. В этот момент начинает работать автоматика выключения. По истечении установленного времени дробилка автоматически отключается. Ни один тумблерный выключатель не может быть застрахован от засорения.



Pilnībā automātisks daudzuma regulējums

Полностью автоматическая регулировка количества загружаемого материала

Āmurdzirnavas aprīkotas ar magnētiskā lauka dzinēju, kas atkarībā no dzirnavu dzinēja noslogojuma automātiski vada labības ieplūšanas aizbīdni. Ieplūšana dzirnavās notiek tik precīzi, ka tās vienmēr ir noslogotas. Magnētiskais dzinējs veic tikai svārsta kustību un darbojas bez elektronikas, līdz ar to var rēķināties ar ilgu ekspluatācijas laiku. Magnētiskā lauka dzinējs var tikt pielietots arī bez izslēgšanas automātikas un ir piemontējams visos uzskāšanas veidos. Non-plus-ultra dzirnavu būvniecībā.

Молотковая дробилка оснащена двигателем с магнитным полем, который в зависимости от нагрузки двигателя дробилки автоматически регулирует задвижку загрузочного люка. Загрузка дробилки осуществляется настолько точно, что она всегда загружается полностью. Двигатель с магнитным полем производит только одно только маятниковое движение и работает без электроники, поэтому можно рассчитывать на долговечность работы. Двигатель с магнитным полем может использоваться также без системы автоматического выключения и монтироваться для всех видов всасывания. Самое лучшее в строительстве мельниц.



Gruber dozēšanas dators Multicom

Дозирующий компьютер Multicom

20 komponentiem, 50 receptēm, trauksmei, ar pareiza laika pulksteni, pārslodzes drošinātājiem, pieslēgumu datoram un daudz citām lietām. Jaunās paudzes dators ar visvienkāršāko lietošanu.

Для 20 компонентов, 50 смесей, сигнал тревоги, часы реального времени, РС-подключение и многое другое. Компьютер нового поколения с самым простым управлением.



Gruber sadales skapji

Распределительные шкафы Gruber

Ar iebūvētu manuālo vadību datorizētām jaukšanas iekārtām. Šie skapji aptver visus elementus un drošības iekārtas, kuras nepieciešamas, lai nodrošinātu iekārtas darbināšanu bez problēmām. Manuālā darbināšana garantē pilnīgu funkcionēšanu arī bez datora.

Со встроенным ручным управлением для смесительных установок с компьютерным управлением. Эти шкафы включают в себя все элементы и предохранительные устройства необходимые для безаварийной работы. Ручное управление также гарантирует полное функционирование без компьютера.

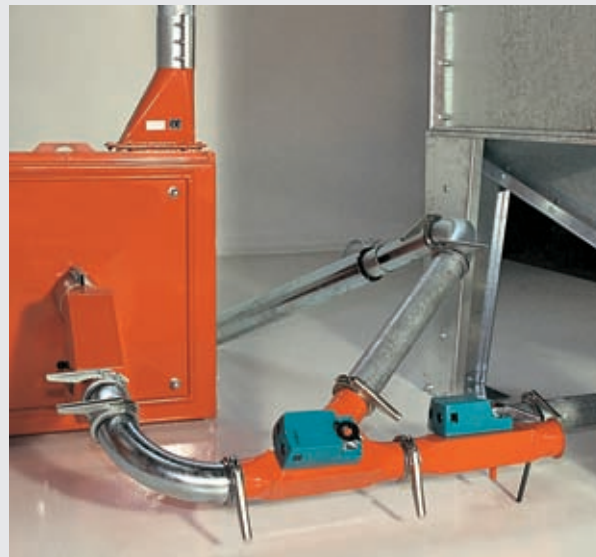


Gruber kompaktā mašīnas un maisīšanas iekārta KA 1300

Компактная дробильная и смесительная установка KA 1300

Graudu konteiners var tikt nostādīts pēc izvēles virs vai blakus dzirnavām, no tā labība tieši tiek iesūkta dzirnavās. 500 kg jaucejs var stāvēt tieši blakus dzirnavām (=komplekts) vai, atkarībā no dzirnavu gaisa kompresora izpildījuma, novietots līdz pat 20 m attālumā.

Емкость для зерна может на выбор устанавливаться над или рядом с дробилкой, из которой зерно всасывается непосредственно в нее. Быстродействующий смеситель на 500 кг может стоять рядом с дробилкой (=компактно) или, в зависимости от исполнения вентилятора дробилки, устанавливаться на расстоянии до 20 м.



Gruber pilnībā automātiskās jaušanas iekārtas

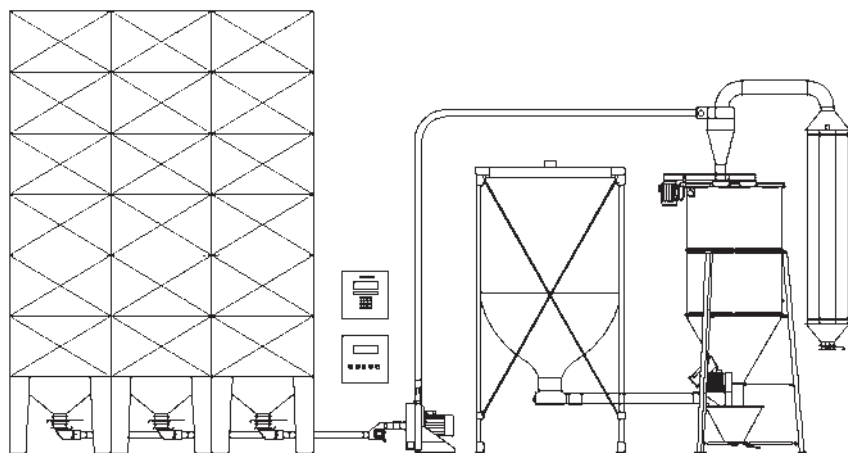
Полностью автоматические смесительные установки Gruber

Tiek vadītas ar dozēšanas datoru. Datorā ievadītie komponentu daudzumi caur iesūkšanas caurulēm vai separatoriem tiek iesūkti, samalti un pneimatiski transportēti uz barības maisītāju.

Управляются дозировочным компьютером. Заданные в компьютере количества компонентов всасываются всасывающим патрубком или сепараторами, размалываются и пневматически транспортируются в кормосмеситель.

Pilnībā automātiskas Gruber mašīnas un jaušanas iekārtas ar svariem

Полностью автоматические дробильные и смесительные установки Gruber с весовой дозировкой



Visas šīs iekārtas vadības funkcijas pārņem dators. Izvēlētajā starta laikā maļamie komponenti tiek iesūkti dzirnavās, samalti un novadīti uz barības maisītāju, kas novietots uz elektroniskiem svariem. Dažādie komponenti tiek pārslēgti ar elektriskiem vārstiem, kurus vada dators. Miltaini komponenti ar spirālveida transportieru palīdzību tiek tieši ievadīti maisītājā. Maisītāja iztukšošana var notikt manuāli vai pilnībā automatizēti.

Все без исключения функции управления этой установкой осуществляются компьютером. При запуске в определенное время нужные для размолки компоненты всасываются в дробилку, размалываются и транспортируются в кормосмеситель, который стоит на электронных весах. Подача отдельных компонентов происходит переключением электрических клапанов, управляемых компьютером. Мучнистые компоненты подаются шнеками непосредственно в смеситель. Выгрузка из смесителя может на выбор осуществляться с помощью ручного управления или полностью автоматически.

Überreicht durch: